

解答の一部に誤りがありましたので、以下のとおり訂正致します。

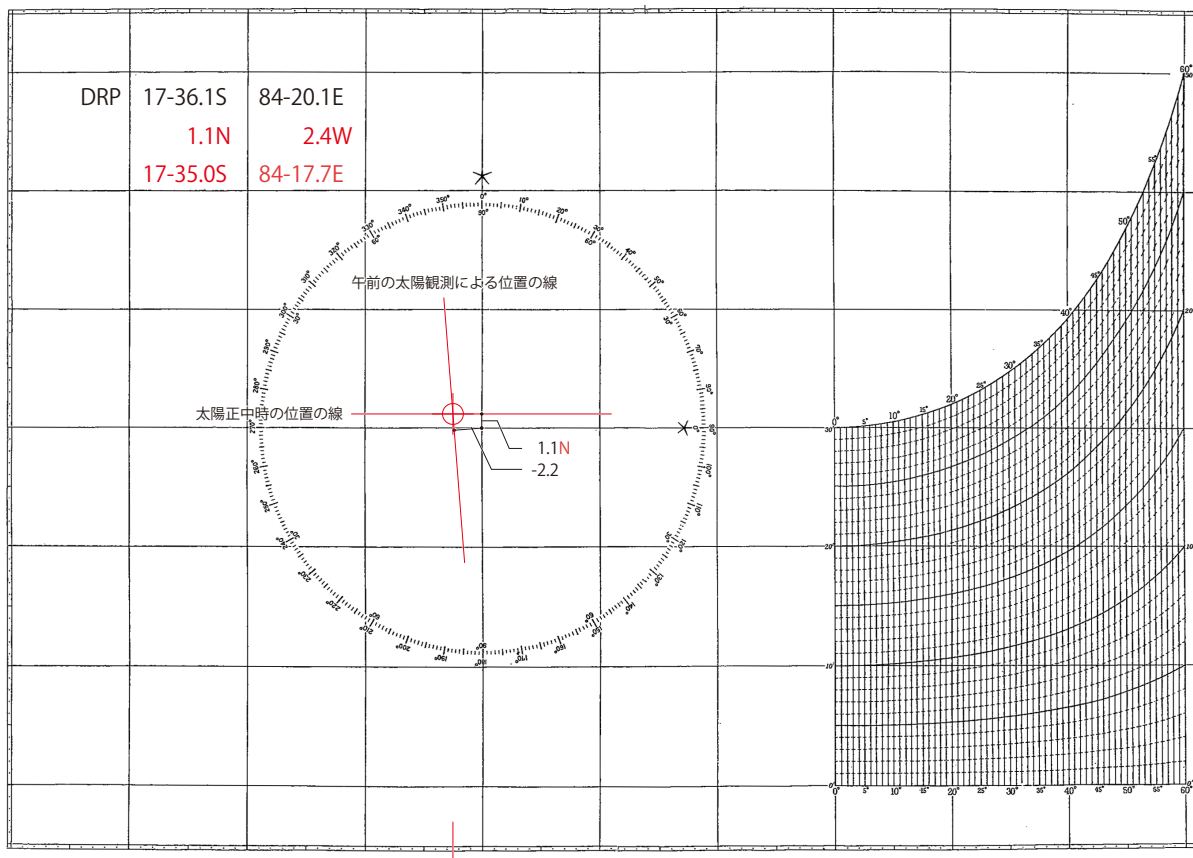
●航海に関する科目 24年7月問題4(一) P77~78

頁	行	誤	正
78	3	-5m02s	+5m02s
78	4	14h36m06s	14h44m04s

●航海に関する科目 24年10月問題4(一) P85~87

頁	行	誤	正
85	8	zt 94.5° ←真方位	zt 085.5° ←真方位
85	17	南(S)	北(N)
85	20	S85.5°E=94.5°	N85.5°E=085.5°
86	34	1.1'S ←真高度>計算高度、∴ S	1.1'N ←真高度>計算高度、∴ N
87	1	1.1'S 2.5'W	1.1'N 2.4'W
87	2, 3	17°37.2'S 84°17.6'E	17°35.0'S 84°17.7'E
87		作図	訂正図

2410 3N コ 問 4(一)

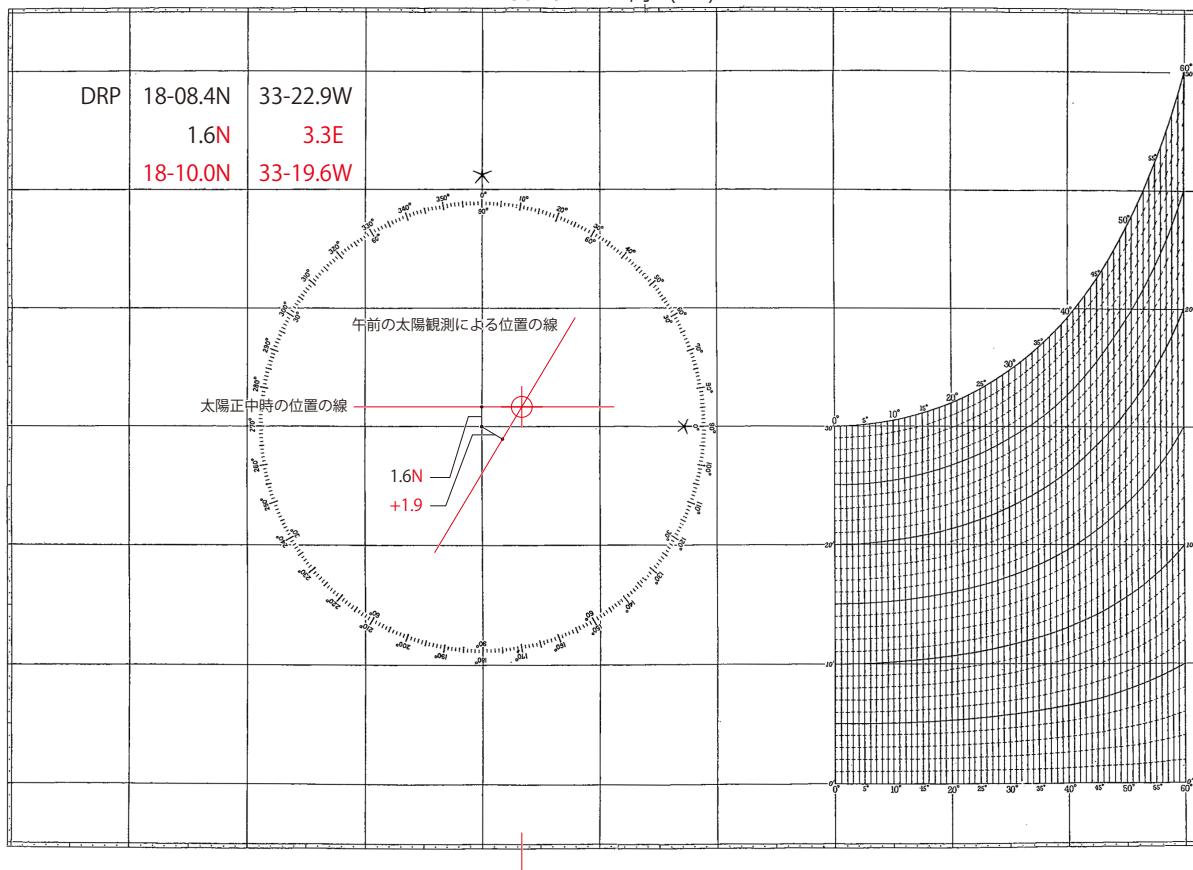


●航海に関する科目 25年2月問題4(一) P94~96

頁	行	誤	正
95	11	-14m13s	+14m13s

95	12	14h30m53	14h27m45s
96	3	1.6'S 1.6'E	1.6'N 3.3'E
96	4,5	18°06.8'N 33°21.3'W	18°10.0'N 33°19.6'W
96		作図	訂正図

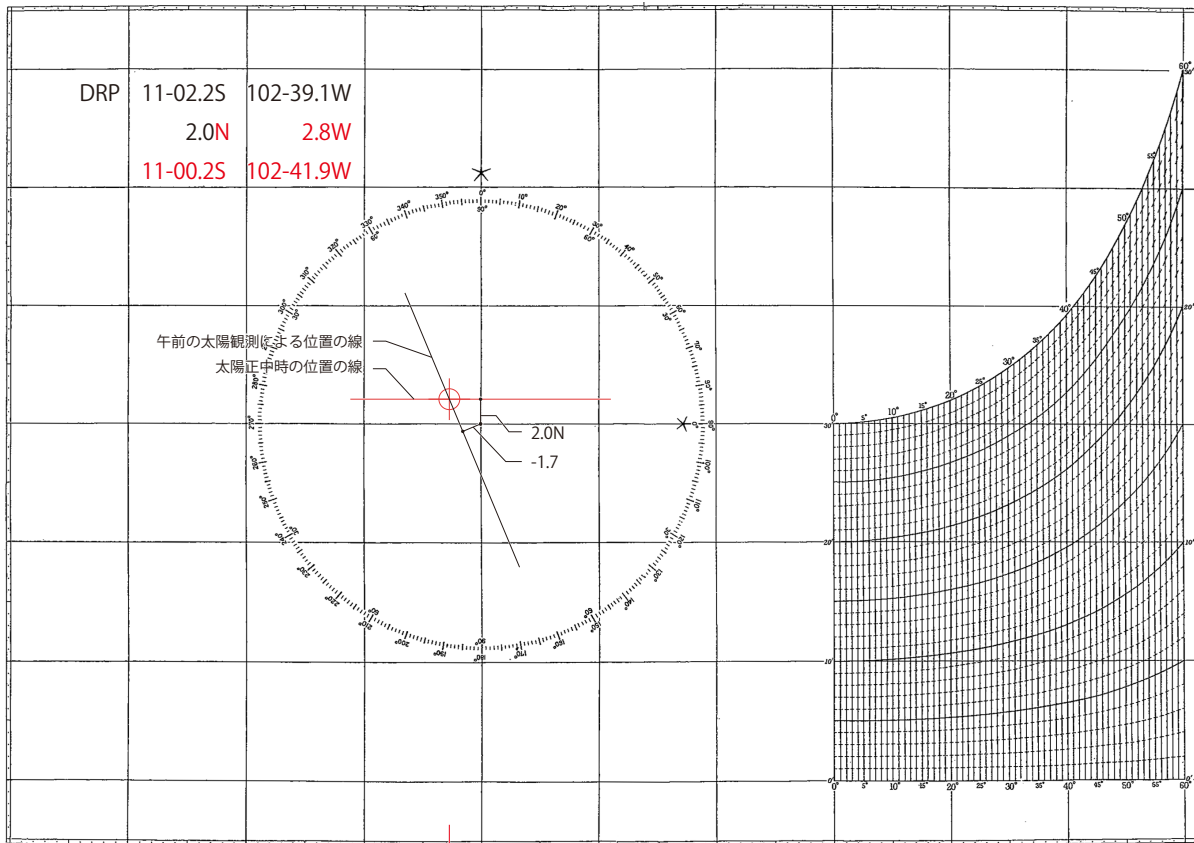
2502 3N コ 問 4(一)



●航海に関する科目 25年4月問題4(一) P104,105

頁	行	誤	正
103	20	SE象限	NE象限
104	34	2.0'S ←真高度>計算高度 ∴S	2.0'N ←真高度>計算高度 ∴N
105	3	2.0'S 1.0'W	2.0'N 2.8'W
105	4,5	11°04.2S 102°40.1'W	11°00.2'S 102°41.9'W
105		作図	訂正図

2504 3N コ 問 4(一)



以上